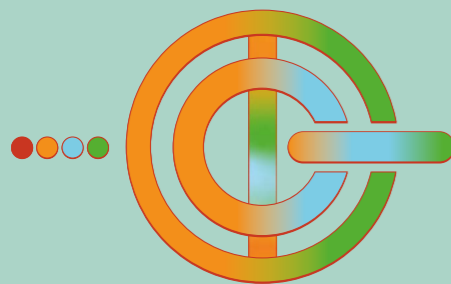


Tableau récapitulatif



COMPÉTENCES BTP
CENTRE DE FORMATION • CFA

Mail : contact@competencesbtp.com
Tel : 06.11.56.44.66 - Site : www.competencesbtp.com

Univers du gros œuvre

TP COFFREUR BANCHEUR
RNCP 41905 – JO du 18/01/2026
420 HEURES



Le coffreur bancheur réalise, à partir de plans et de consignes, des fondations, des murs, des structures, des planchers et des éléments en béton armé constitutifs de bâtiments qui peuvent avoir des destinations variées (bâtiments à usage d'habitation, petits collectifs, commerciaux, tertiaires, industriels, agricoles ou techniques, de génie civil et ouvrages d'art courants, etc.)

BLOCS DE COMPÉTENCE

- Réaliser des ouvrages en béton armé classiques ou bas carbone coffrés en traditionnel
- Réaliser des ouvrages en béton armé classique ou bas carbone bancheés
- Poser et assembler des éléments préfabriqués à l'aide d'un dispositif d'étaieement
- Réaliser des radiers, planchers et tabliers d'ouvrages d'art



TP MAÇON
RNCP 41907 – JO du 18/01/2026
420 HEURES



Le maçon est chargé de construire à partir de plans et de consignes, les fondations, les murs, les planchers et les éléments en béton armé constitutifs de bâtiments qui peuvent avoir des destinations variées (logements individuels, petits collectifs, tertiaires, industriels, agricoles ou techniques). Il peut réaliser également des aménagements extérieurs tels que murs de clôture, terrasses, trottoirs, etc.

BLOCS DE COMPÉTENCE

- Réaliser des ouvrages en béton armé classiques ou bas carbone coffrés en traditionnel
- Construire des ouvrages en maçonnerie à l'aide de matériaux classiques, bio et géosourcés.
- Réaliser des dallages et des planchers de type poutrelles hourdis à isolation thermique renforcée.



Univers du second œuvre

TP PLAQUISTE
RNCP 37122 – JO du 19/10/2022
420 HEURES



Le plaquiste réalise l'aménagement intérieur des bâtiments (cloisons, plafonds, doublages) à partir de plaques de plâtre et matériaux similaires. Il effectue les tracés, monte les ossatures, fixe les plaques et réalise les joints.

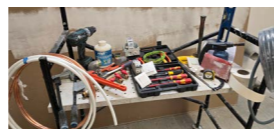
Il intervient en intérieur, souvent en équipe, dans le respect des règles de sécurité et des normes d'isolation thermique et acoustique.

BLOCS DE COMPÉTENCE

- Réaliser l'aménagement intérieur en plaques de plâtre et similaires
- Réaliser le traitement des joints et des reprises aux plâtres



TP AGENT DE MAINTENANCE DES BÂTIMENTS
RNCP 42031 – JO du 20/04/2026
420 HEURES



L'agent de maintenance des bâtiments assure l'entretien et le dépannage courant multi-techniques (électricité, plomberie, menuiserie, etc.) afin de maintenir les équipements en bon état. Il réalise des diagnostics, des réparations simples et des aménagements.

Il intervient souvent en site occupé, seul ou en équipe, dans le respect des règles de sécurité et de prévention des risques.

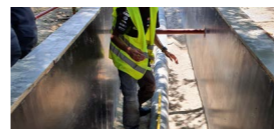
BLOCS DE COMPÉTENCE

- Assurer la maintenance courante des aménagements intérieurs d'un bâtiment
- Assurer la maintenance courante de l'installation et des équipements électriques d'un bâtiment
- Assurer la maintenance courante de l'installation et des équipements thermiques et sanitaires d'un bâtiment



Univers des travaux publics

TP CANALISATEUR
RNCP 38078 – JO du 27/09/2023
420 HEURES



Le canalisateur construit, sous la responsabilité du chef de chantier, des réseaux humides enterrés comme des réseaux gravitaires de deux natures : des collecteurs, branchements et avaloirs pour l'évacuation des eaux de pluie, et des collecteurs et branchements pour l'évacuation des eaux usées. Et des réseaux sous pression pour l'adduction d'eau potable (AEP).

BLOCS DE COMPÉTENCE

- Réaliser les opérations connexes à la pose d'une canalisation enterrée
- Construire un réseau d'assainissement en tranchée ouverte
- Construire un réseau d'adduction d'eau potable en tranchée ouverte



TP MAÇON VRD
RNCP 38080 – JO du 02/10/2023
420 HEURES



Le maçon en voirie et réseaux divers (maçon VRD) réalise des ouvrages dans le cadre de projets de création ou d'un aménagement urbain et rural de type :

- Viabilisation de lotissement
- Réfection d'infrastructures comprenant la démolition et reconstruction de voiries, parkings, piétons, etc
- Embellissement des espaces publics
- Construction de la partie génie civil des réseaux de distribution courants forts (électricité et éclairage public)
- Construction de la partie génie civil des réseaux de distribution des courants faibles (réseaux de télécommunication, fibre optique, signalisation urbaine, etc.)
- La réalisation des collecteurs et branchements permettant l'évacuation des eaux pluviales (grille, avaloir, etc.)

BLOCS DE COMPÉTENCE

- Réaliser les travaux de préparation et réaliser les couches structurantes d'une voirie
- Construire des ouvrages de petite maçonnerie et poser des éléments manufacturés de voirie
- Construire les réseaux enterrés de faible profondeur en tranchée ouverte



Univers du bois

TP MENUISIER INSTALLATEUR
RNCP 37120 – JO du 19/09/2022
840 HEURES



Le Menuisier installateur intervient sur des chantiers de construction concernant l'habitat individuel et collectif neuf ou ancien, et les établissements recevant du public. En extérieur, il installe des produits de type : portes, fenêtres, volets, portails et stores avec ou sans motorisation. En intérieur, il adapte et installe des portes, des escaliers, des parquets et des éléments mobiliers (dressing, cuisine, salle de bain). La majorité des produits posés sont issus d'unités de fabrication industrielle.

BLOCS DE COMPÉTENCE

- Installer et équiper des menuiseries et fermetures extérieures
- Installer et équiper des éléments de sécurité et de protection solaire
- Aménager un espace intérieur à usage privé ou professionnel



CAP CHARPENTE BOIS
RNCP 35113 – JO du 23/05/2020
840 HEURES



Le titulaire du CAP charpentier bois est destiné à devenir un ouvrier professionnel qualifié qui intervient en atelier et sur chantier pour tracer, tailler, lever et/ou rénover tous types de structures réalisées en bois, dérivés du bois et produits associés, lors de travaux neufs, de réhabilitation, tant sur des constructions et ouvrages contemporains que sur des bâtiments relevant du patrimoine architectural.

BLOCS DE COMPÉTENCE

- Préparation de la fabrication et de la mise en œuvre sur chantier
- Fabrication d'un ouvrage
- Mise en œuvre d'un ouvrage sur chantier
- Français et histoire géographique- enseignement moral et civique Français
- Histoire-géographie enseignement moral et civique
- Mathématiques et physique-chimie
- Éducation physique et sportive
- Prévention santé environnement
- Langue vivante étrangère
- Arts appliqués et cultures artistiques



GROS OEUVRE, SECOND OEUVRE, TRAVAUX PUBLICS et BOIS...

Dans ces quatre univers, nous déployons une solution pour diminuer la quantité de matières résiduelles générée par nos activités. Nous appliquons quotidiennement les 3RV : réduction à la source, réutilisation, recyclage et valorisation. Plus de détail en page 50.